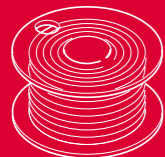


# 1



## Preparing the Machine and the Bobbin Thread

Preparación de la Máquina y del Hilo de la Canilla | Préparation de la Machine et du Fil de Canette

For Complete Instructions, Refer to Your Instruction Manual.

Before you start, please spend some time reading the safety instructions. A complete instruction book can be downloaded from [manuals.singer.com](http://manuals.singer.com).

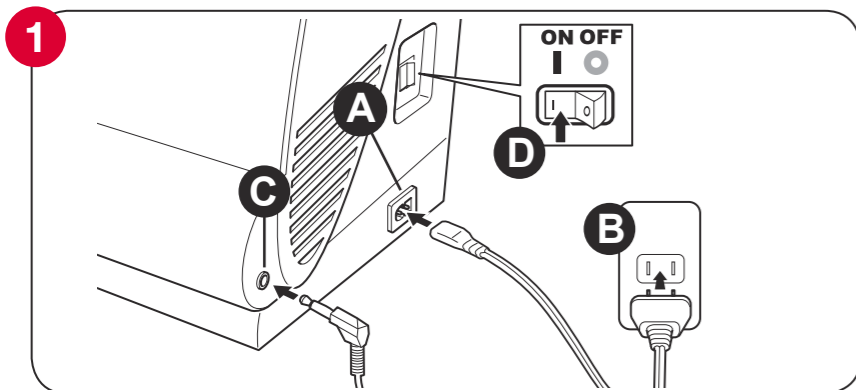
Para Instrucciones Más Completas, Refiérase al Manual de Instrucciones.

Antes de comenzar, dedique algún tiempo a familiarizarse con estas instrucciones de seguridad. Se puede descargar el libro de instrucciones completo desde [manuals.singer.com](http://manuals.singer.com).

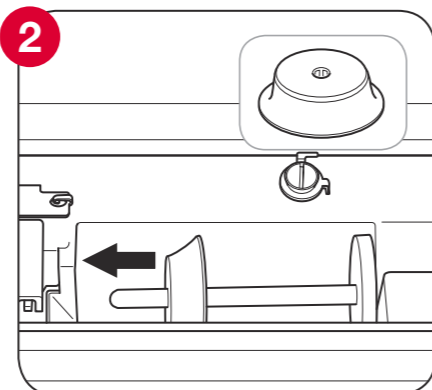
Pour Plus d'Informations, Consultez Votre Manuel d'Instructions.

Avant de commencer, prenez le temps de lire ces instructions de sécurité. Un guide d'utilisation complet peut être téléchargé depuis le site [manuals.singer.com](http://manuals.singer.com).

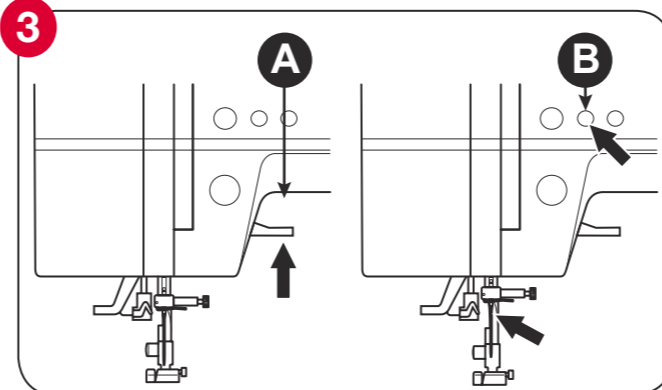
# C9920



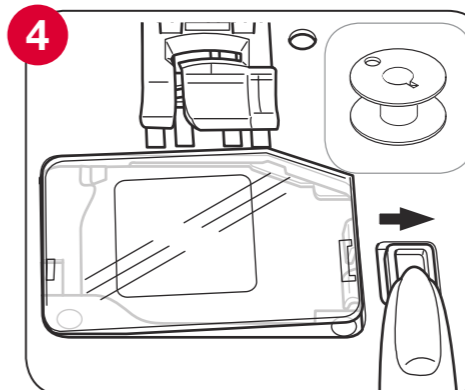
Connect the power cord to the machine (A). Connect the power plug to the electric outlet (B). Push foot control plug into the jack on machine (C). Turn on the power switch (D).  
Conecte el cable de toma de corriente a la máquina (A). Conecte el enchufe a la toma de corriente (B). Coloque el conector del pedal en el receptáculo en la máquina (C). Encienda el interruptor (D).  
Connectez le câble d'alimentation à la machine (A). Connectez le câble d'alimentation à la prise électrique (B). Connecter la pédale à la machine à l'aide de la prise (C). Allumez la machine en appuyant sur l'interrupteur marche/arrêt (D).



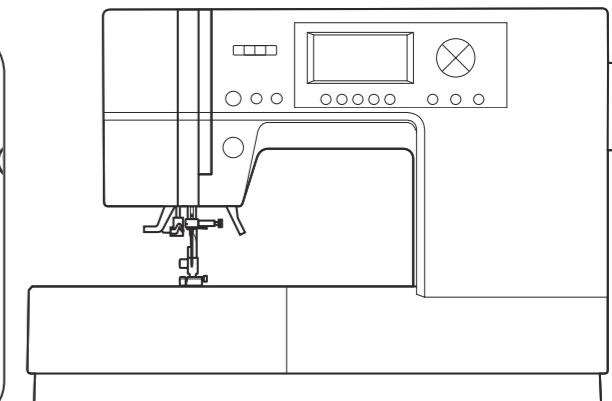
Remove spool cap from spool pin.  
Retirar la tapa del carrete del portacarrete.  
Retirez le support de bobine de la porte bobine.



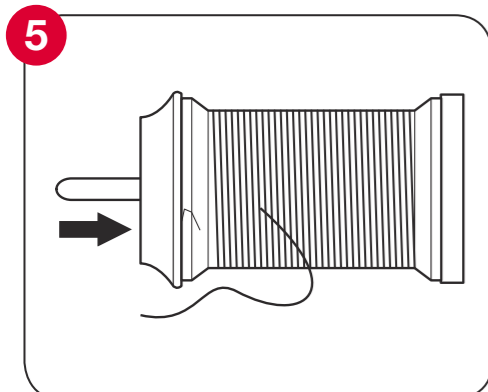
Raise the presser foot lifter (A). Press the needle up/down button (B) to set the needle in up position.  
Levante el alza prensatelas (A). Pulse el botón de subida/bajada de la aguja (B) y colóquela en su posición superior.  
Soulevez le pied presseur (A). Appuyez sur la touche de positionnement de l'aiguille (B) et réglez l'aiguille en position haute.



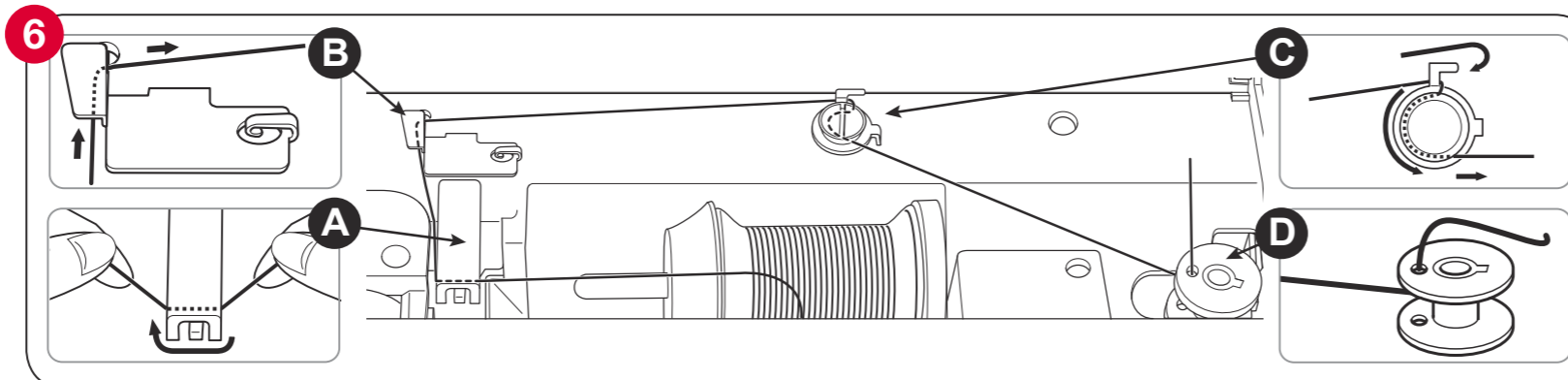
Remove the bobbin cover, as well as the empty bobbin from the bobbin case.  
Retirar la tapa de la bobina, así como la bobina vacía.  
Retirez le couvercle de la canette, ainsi que la canette vide.



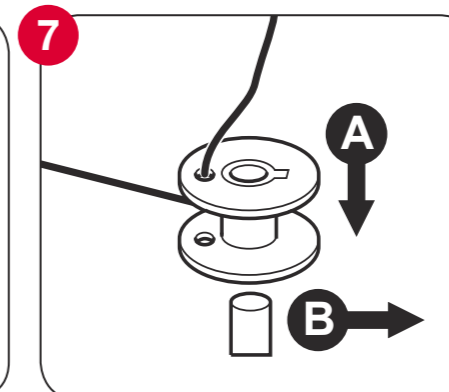
**NOTE:** Be sure to use only SINGER® Class 15 bobbins in this machine.  
**NOTA:** Asegúrese de usar sólo bobinas de SINGER® clase 15 en esta máquina.  
**NOTE:** N'utiliser que les canettes SINGER® classes 15 dans cette machine.



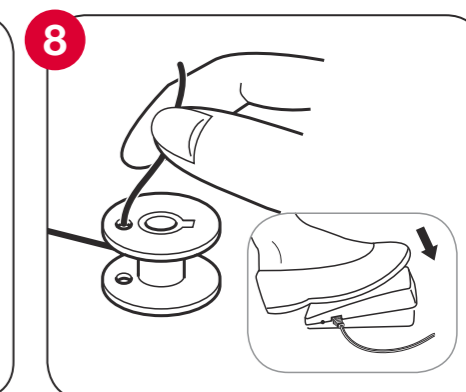
Place thread and spool cap onto spool pin.  
Coloque hilo y tapa del carrete en el portacarrete.  
Placez le fil et le support de bobine sur le porte bobine.



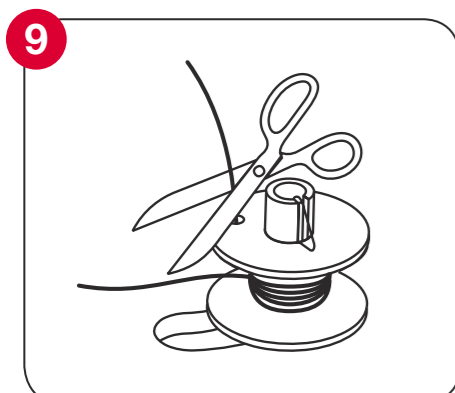
Bring thread into guides (A+B); place thread snugly in bobbin winding tension disk (C); bring thread into bobbin from center (D).  
Pase el hilo por la guía (A+B); coloque hilo holgadoamente en el disco de tensión para devanador de la bobina (C); pase el hilo por la parte central de la bobina (D).  
Glissez le fil dans le guide (A+B); enroulez le fil autour des disques de tension du bobineur (C); insérez le fil dans la canette en passant par le centre (D).



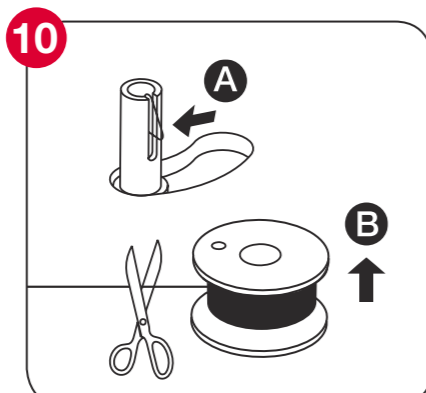
Place bobbin onto spindle securely (A); push spindle to the right (B).  
Coloque la bobina en poste del devanador de forma segura (A); empuje el devanador a la derecha (B).  
Placez la canette solidement sur l'axe du bobineur (A); poussez l'axe du bobineur vers la droite (B).



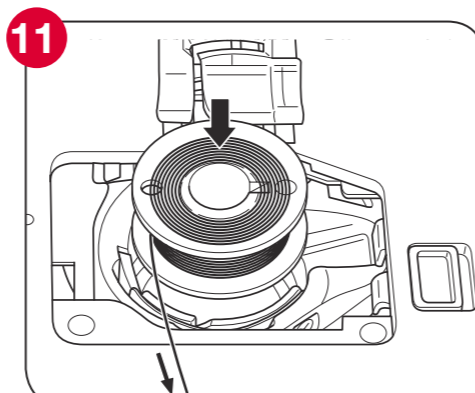
Hold thread end and step on the foot control.  
Sostenga el extremo del hilo y pise el control de velocidad.  
Tenez l'extrémité du fil et appuyez sur le rhéostat.



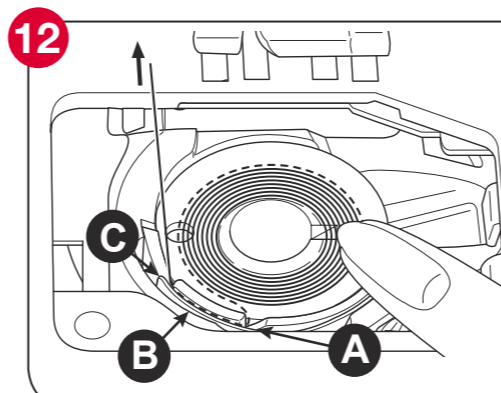
Stop to trim thread tail close to bobbin, then resume winding.  
Pare para recortar hilo cerca de la bobina, reanudar bobinado.  
Arrêtez pour couper le fil près de la canette, puis reprendre l'enroulement.



Push spindle to left (A); pull up to remove bobbin (B).  
Empuje el devanador a la izquierda (A); tire hacia arriba para retirar la bobina (B).  
Poussez l'axe du bobineur vers la gauche (A); tirez la canette vers le haut pour la retirer (B).



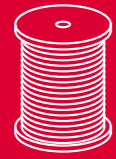
Insert the bobbin in the bobbin case with the thread running in a counterclockwise direction (arrow).  
Coloque la bobina en la caja bobina asegurándose de que el hilo corre en sentido contrario a las manecillas del reloj.  
Placez la canette dans le boîtier, en vous assurant que le fil tourne en sens inverse d'une montre.



Pull the thread under the notch (A); with a finger held gently on top of the bobbin. Pull thread toward the left and along the inside of spring (B) until it slips into notch (C) making sure that thread does not slip out of notch (A). Pull thread out about 10 cm (4 inches). Replace the bobbin cover (D).  
Dirija el hilo por el interior de la muesca (A) sin soltar la canilla. Tire del hilo hacia la izquierda y a lo largo del resorte interior (B) hasta que pase por la muesca (C), asegurándose de que el hilo no se salga fuera de la muesca (A). Tire del hilo unos 10 cm. Coloque la cubierta de la bobina (D).  
Faites passer le fil dans l'encoche (A) tout en retenant la canette. Tirez le fil vers la gauche et à l'intérieur du ressort (B) jusqu'à ce qu'il ressorte par la rainure (C). Assurez-vous que le fil ne sort pas de l'encoche (A). Tirez sur le fil pour en faire sortir environ 10 cm. Remettez le couvre bobine (D).



# 2



## Threading the Top Thread

Enhebrando del Hilo Superior | Enfilage du Fil Supérieur

# C9920

For Complete Instructions, Refer to Your Instruction Manual.

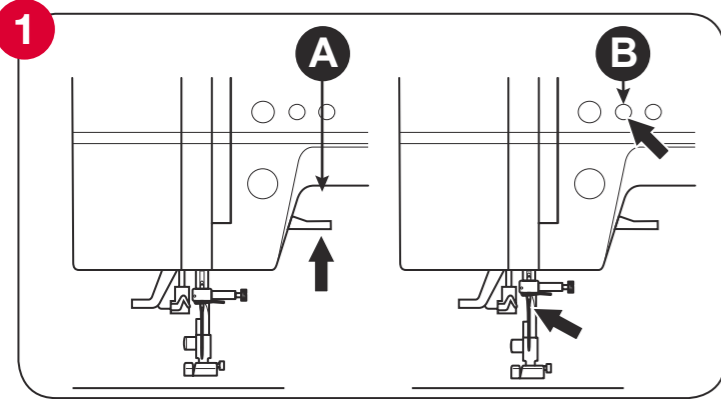
Before you start, please spend some time reading the safety instructions. A complete instruction book can be downloaded from [manuals.singer.com](http://manuals.singer.com).

Para Instrucciones Más Completas, Refiérase al Manual de Instrucciones.

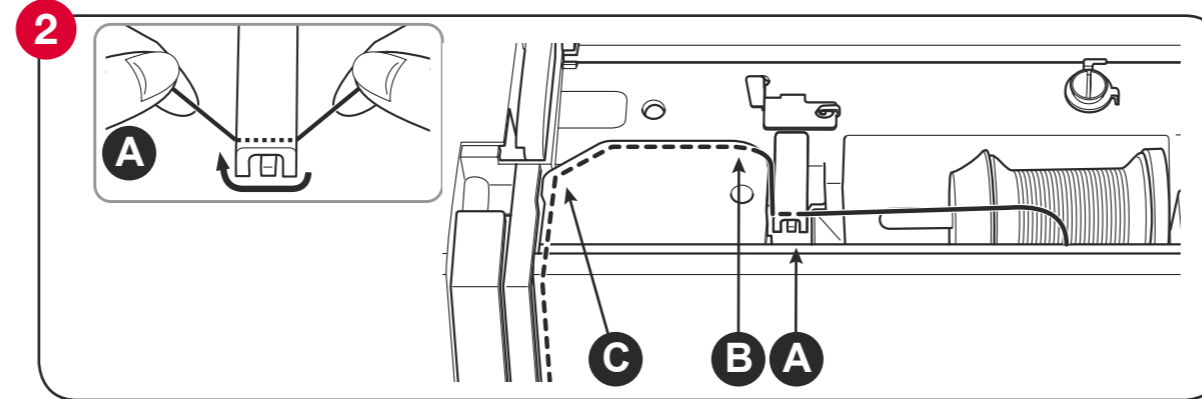
Antes de comenzar, dedique algún tiempo a familiarizarse con estas instrucciones de seguridad. Se puede descargar el libro de instrucciones completo desde [manuals.singer.com](http://manuals.singer.com).

Pour Plus d'Informations, Consultez Votre Manuel d'Instructions.

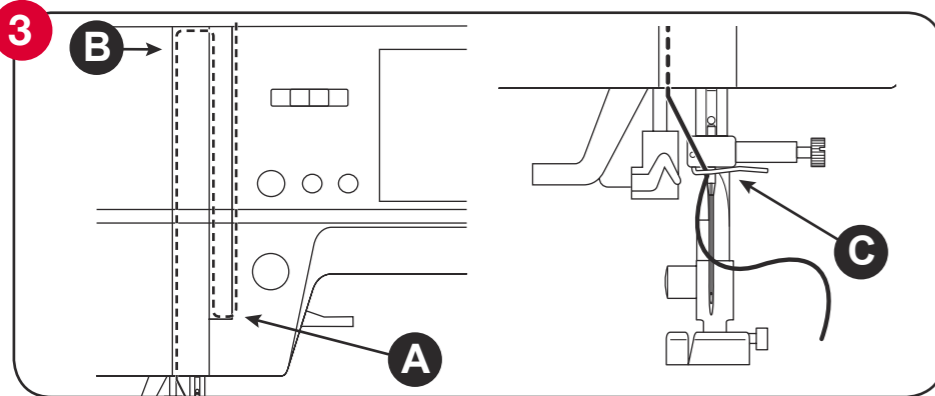
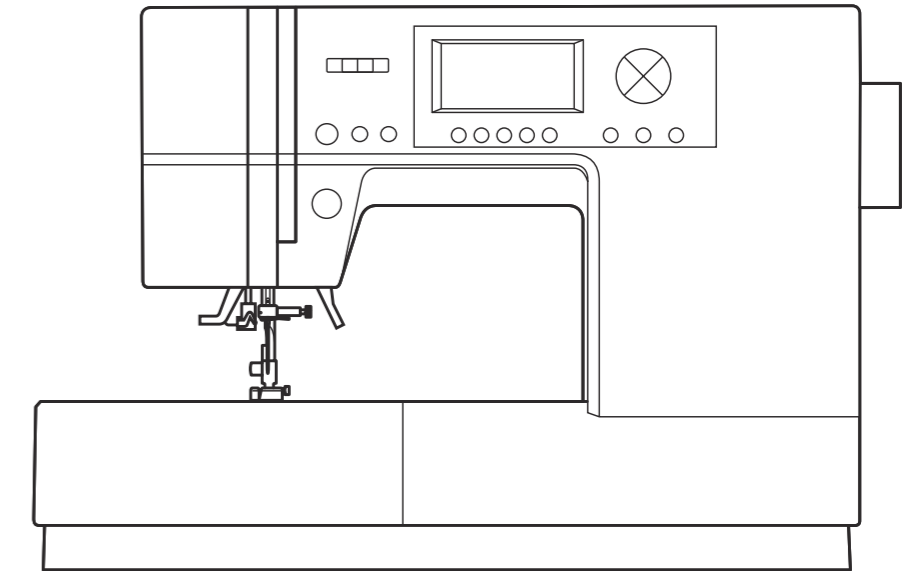
Avant de commencer, prenez le temps de lire ces instructions de sécurité. Un guide d'utilisation complet peut être téléchargé depuis le site [manuals.singer.com](http://manuals.singer.com).



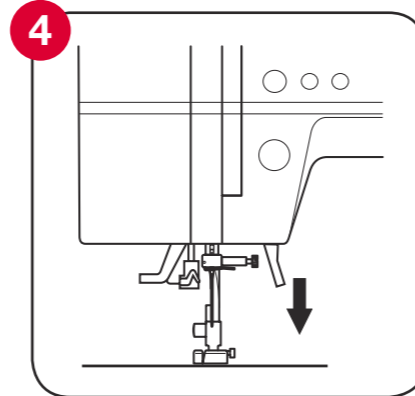
**1** Raise the presser foot lifter (A). Press the needle up/down button (B) to set the needle in up position.  
Levante el alza prensatelas (A). Pulse el botón de subida/bajada de la aguja (B) y colóquela en su posición superior.  
Solevetez le pied presseur (A). Appuyez sur la touche de positionnement de l'aiguille (B) et réglez l'aiguille en position haute.



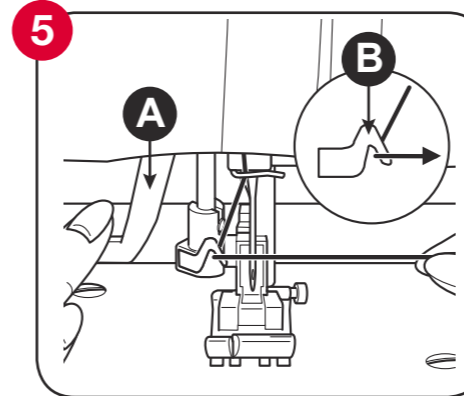
**2** Hold thread in both hands and pass thread into the guide (A) from front. Bring thread backward and pass through the slit (B) from right to left. Bring the thread to the left and pull thread down toward you along the slit (C).  
Sujete el hilo con las dos manos y páselo por la guía (A) desde la parte delantera. Traiga el hilo hacia atrás y páselo (B) a través de la hendidura de derecha a izquierda. Lleve el hilo hacia la izquierda y tire para abajo hacia usted por la hendidura (C).  
Tenez le fil à deux mains et faites le passer dans le guide-fil (A) par l'ouverture du haut. Amenez le fil vers l'arrière et faites-le passer (B) par la fente de la droite vers la gauche. Amenez le fil vers la gauche et tirez-le en bas vers vous le long de la fente (C).



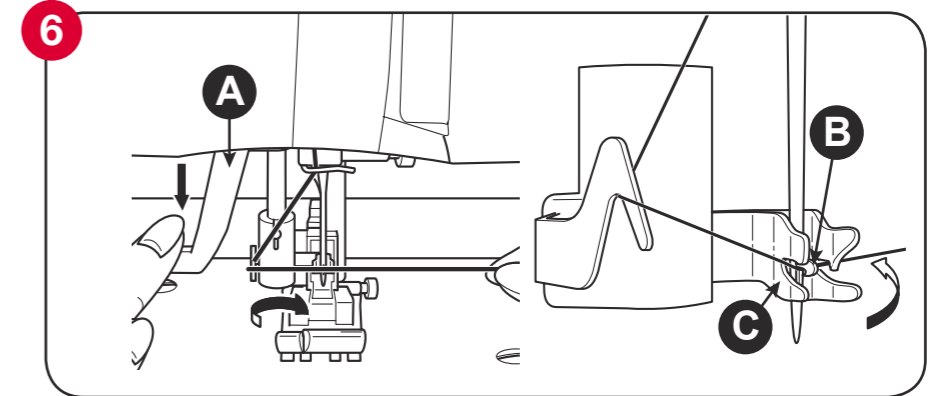
**3** Continue down, around U-turn (A); bring thread back up into take up lever (B); bring thread back down and into guide (C).  
Continúe hacia abajo, alrededor de la vuelta en U (A); pase el hilo de regreso por la palanca tira-hilos (B); traiga el hilo hacia abajo y por la guía (C).  
Dirigez le fil vers le bas en faisant un détournement en bas (A); tirez le fil vers le haut et dans l'œillet du releveur de fil (B); tirez le fil vers le bas et dans le guide (C).



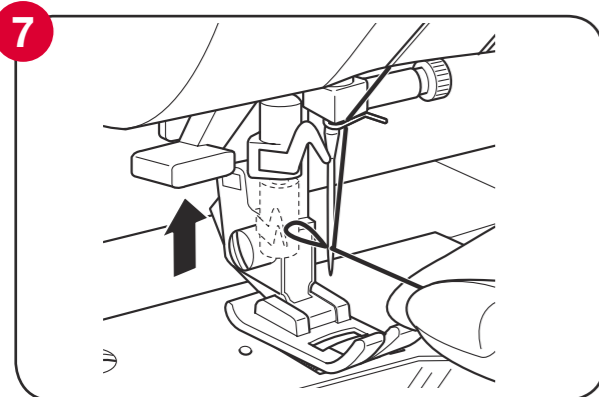
**4** Lower the presser foot lifter.  
Baje la palanca del prensatelas.  
Abaissez le pied presseur.



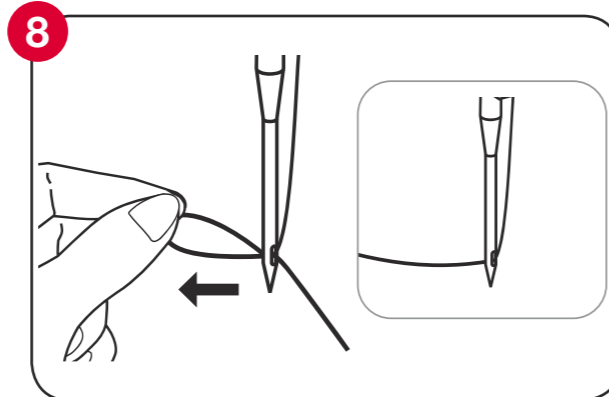
**5** Lower the threader (A) slowly and draw thread through thread guide (B) and pull toward the right.  
Baje el enhebrador lentamente y lleve (A) el hilo a través de la guía del hilo (B) tirando de él hacia la derecha.  
Abaissez lentement l'enfile-aiguille (A). Faites passer le fil par le guide (B) puis tirez-le vers la droite.



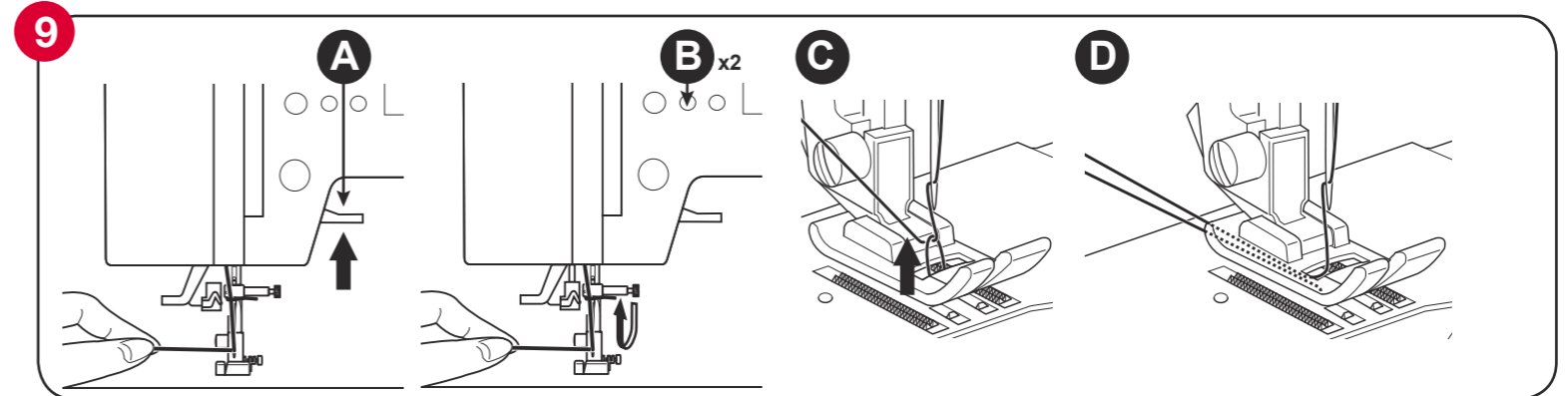
**6** Lower the threader as far as it will go (A). The threader will turn and the hook pin will go through the needle eye (B). Draw thread into the guide (C).  
Baje la palanca tanto como pueda (A). El enhebrador girará y el garfio saliente pasará por el ojo de la aguja (B). Pase el hilo a través de la guía (C).  
Abaissez le levier le plus possible (A). L'enfile-aiguille tourne alors et le crochet passe dans le chas de l'aiguille (B). Faites passer le fil dans le guide (C).



**7** Hold thread loosely and release the lever. Hook will turn and pass thread through needle eye while making a loop.  
Sujete el hilo suavemente y suelte la palanca. El garfio girará y el hilo pasará a través del ojo de la aguja formando un lazo.  
Tenez le fil sans le tendre et relâchez le levier. Le crochet tourne alors et fait passer le fil en boucle dans le chas de l'aiguille.



**8** Pull thread loop to the back.  
Pull thread out about 10 cm (4 inches) through the needle eye.  
Tire el bucle del hilo a la parte posterior.  
Jale el hilo cerca de 10 cm (4 pulgadas) por el ojo de la aguja.  
Tirez la boucle du fil vers l'arrière.  
Tirez le fil environ 10 cm à travers le chas de l'aiguille.



**9** Raise the presser foot (A). Hold thread loosely and press needle up-down button twice from up position (B). The hand wheel will turn one complete turn. Pull upper thread lightly. Bobbin thread will come up in a loop (C). Pull both upper and bobbin threads about 10 cm (4 inches) toward the back of presser foot (D).  
Levante el prensatelas (A). Sostenga con holgura y presione el botón subir-bajar aguja dos veces desde la posición arriba (B). El volante girará una vuelta completa. Jale el hilo superior ligeramente. El hilo bobina aparecerá en un bucle (C). Jale el hilo bobina y superior cerca de 10 cm hacia atrás del prensatelas (D).  
Lever le pied presseur (A). Tenez le fils légèrement et appuyez la touche "Needle up/Needle down" deux fois de la position haute (B). Le volant va tourner un tour complet. Tirez le fil supérieur légèrement. Le fil de canette va remonter et former une boucle (C). Tirez le fil supérieur et le fil de canette environ 10 cm vers l'arrière du pied presseur (D).